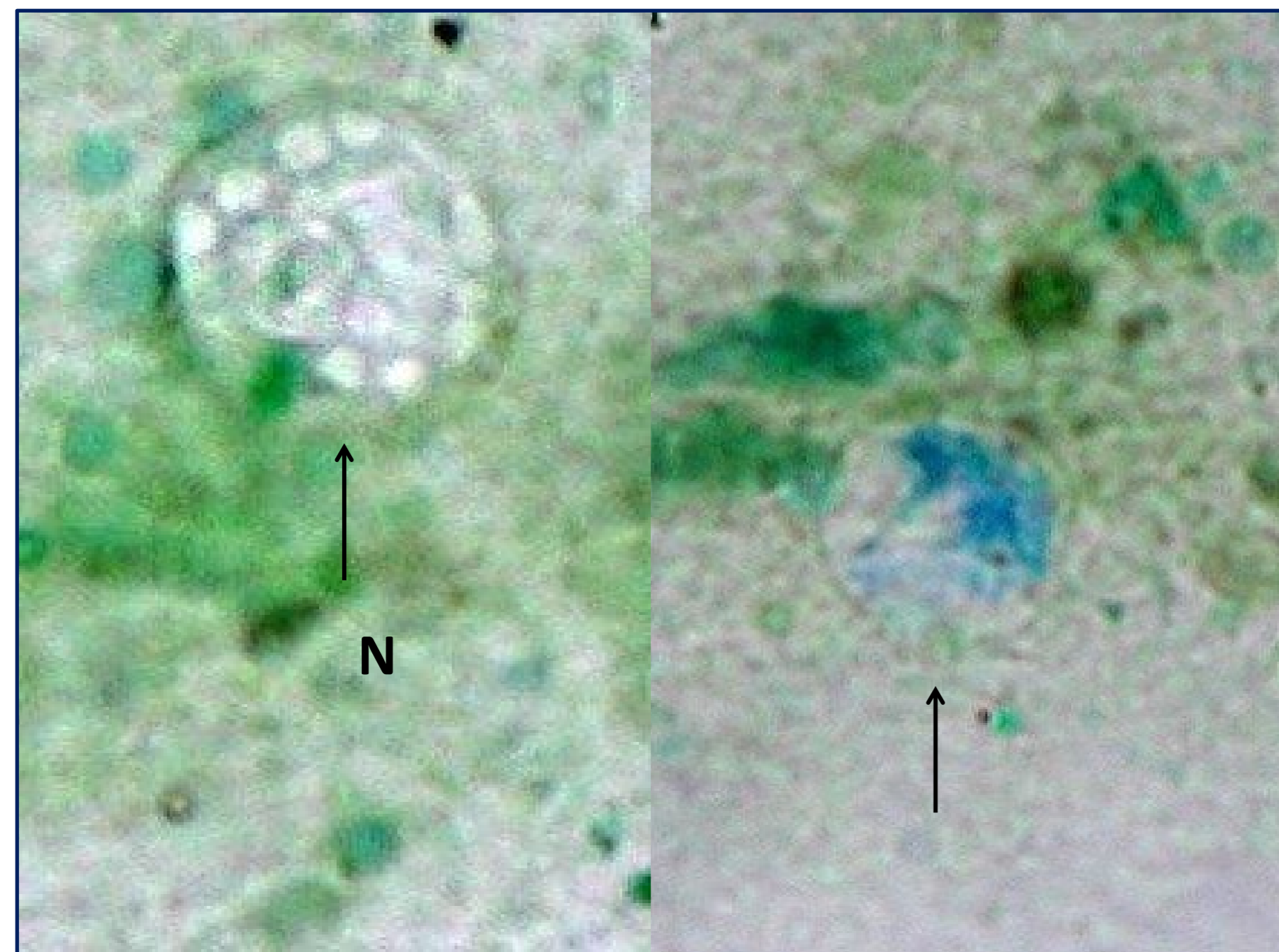




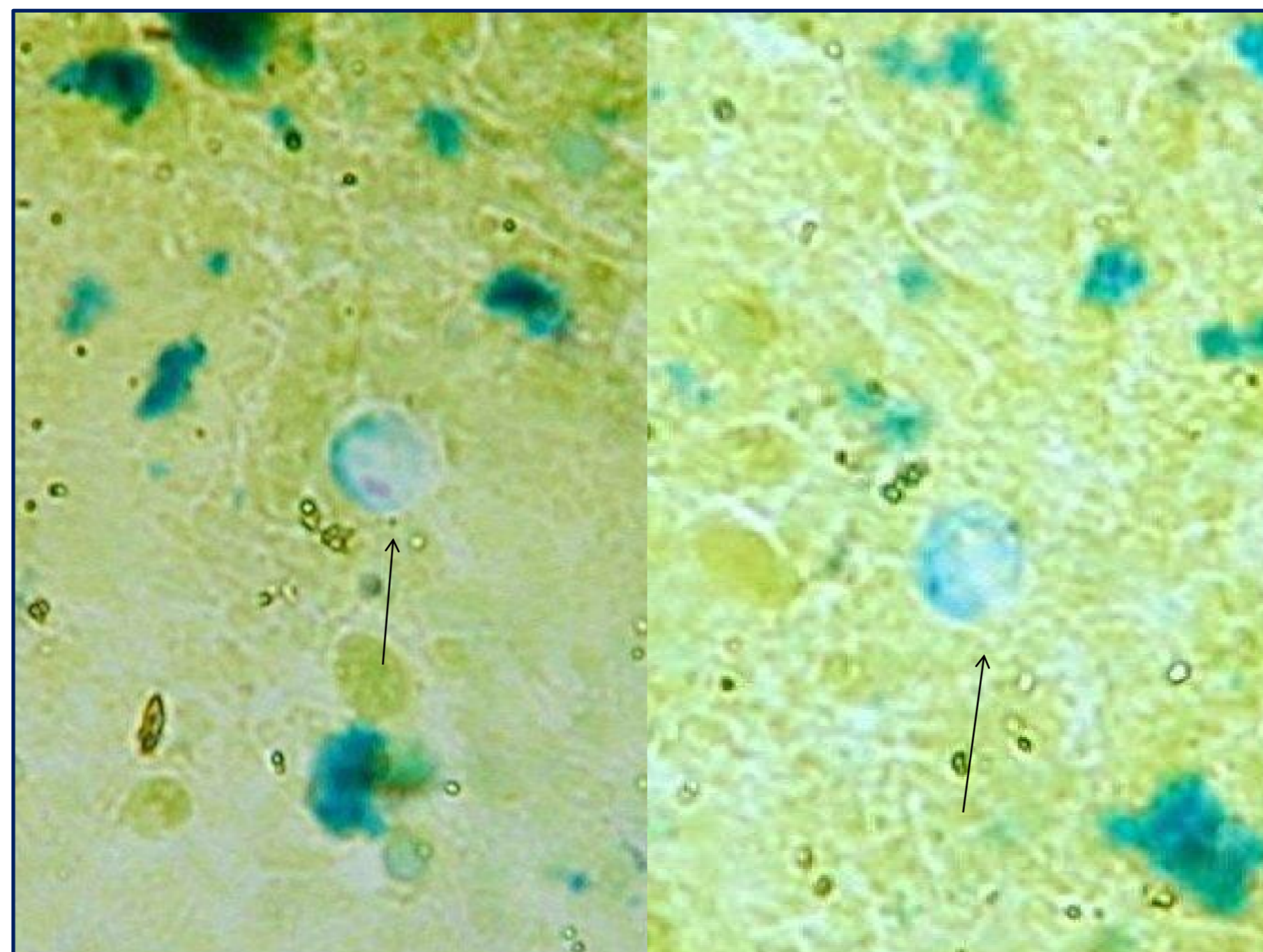
Z našich parazitologických nálezů aneb z parazitologických houštín

Doležil Z., Doležilková J., Mašková R., Vaňková D.
Oddělení parazitologie a lékařské zoologie ZÚ Ostrava

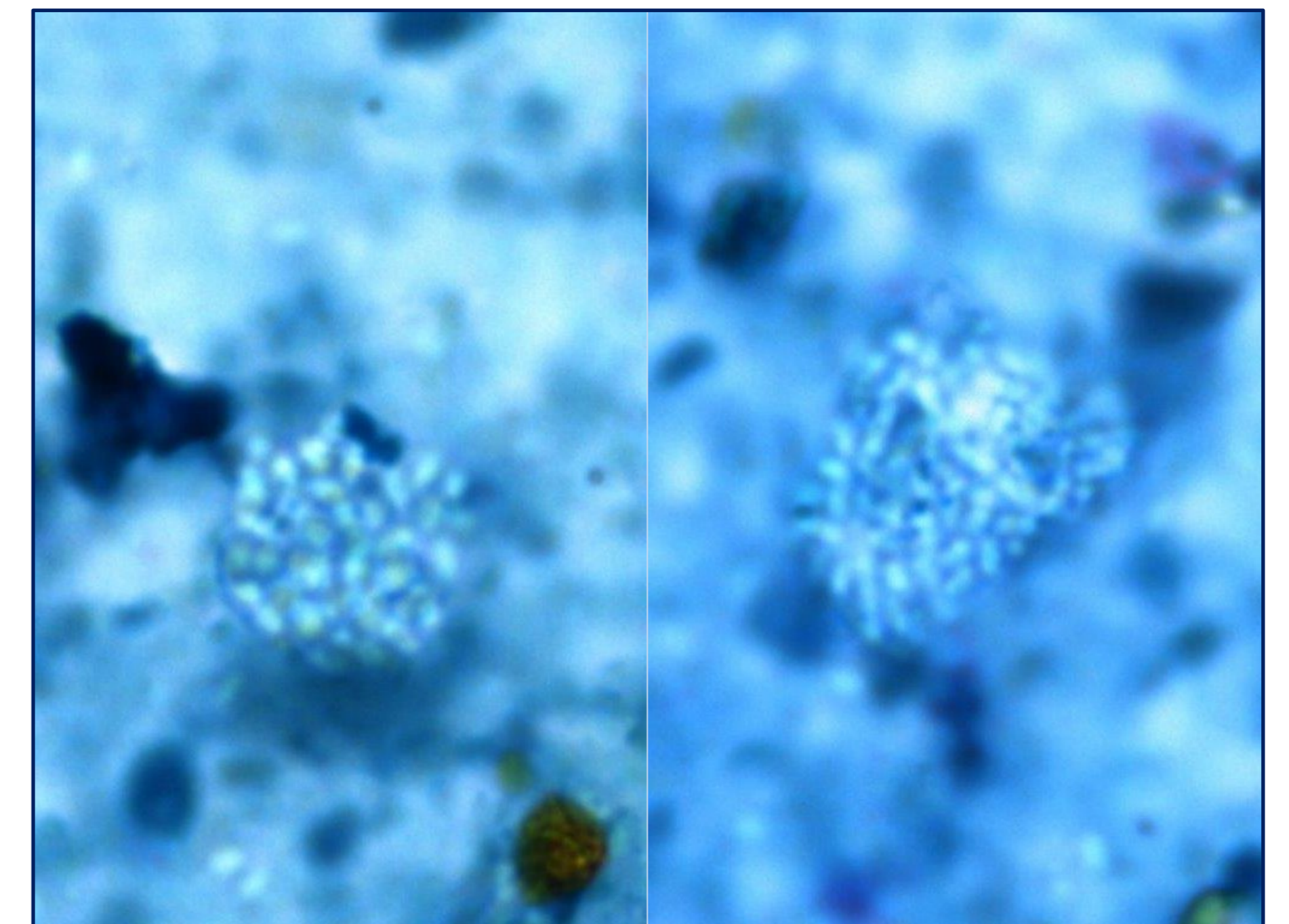
Parazitologická morfologická diagnostika se může týkat jak rutinních vyšetření autochtonních parazitárních nálezů, tak relativně pestřejších, ne však pravidelně prováděných vyšetření importovaných nebo vzácnějších parazitóz. Připojená fotografická dokumentace většinou představuje málo obvyklé nebo vzácné nálezy diagnostikované v různém materiálu na našem oddělení.



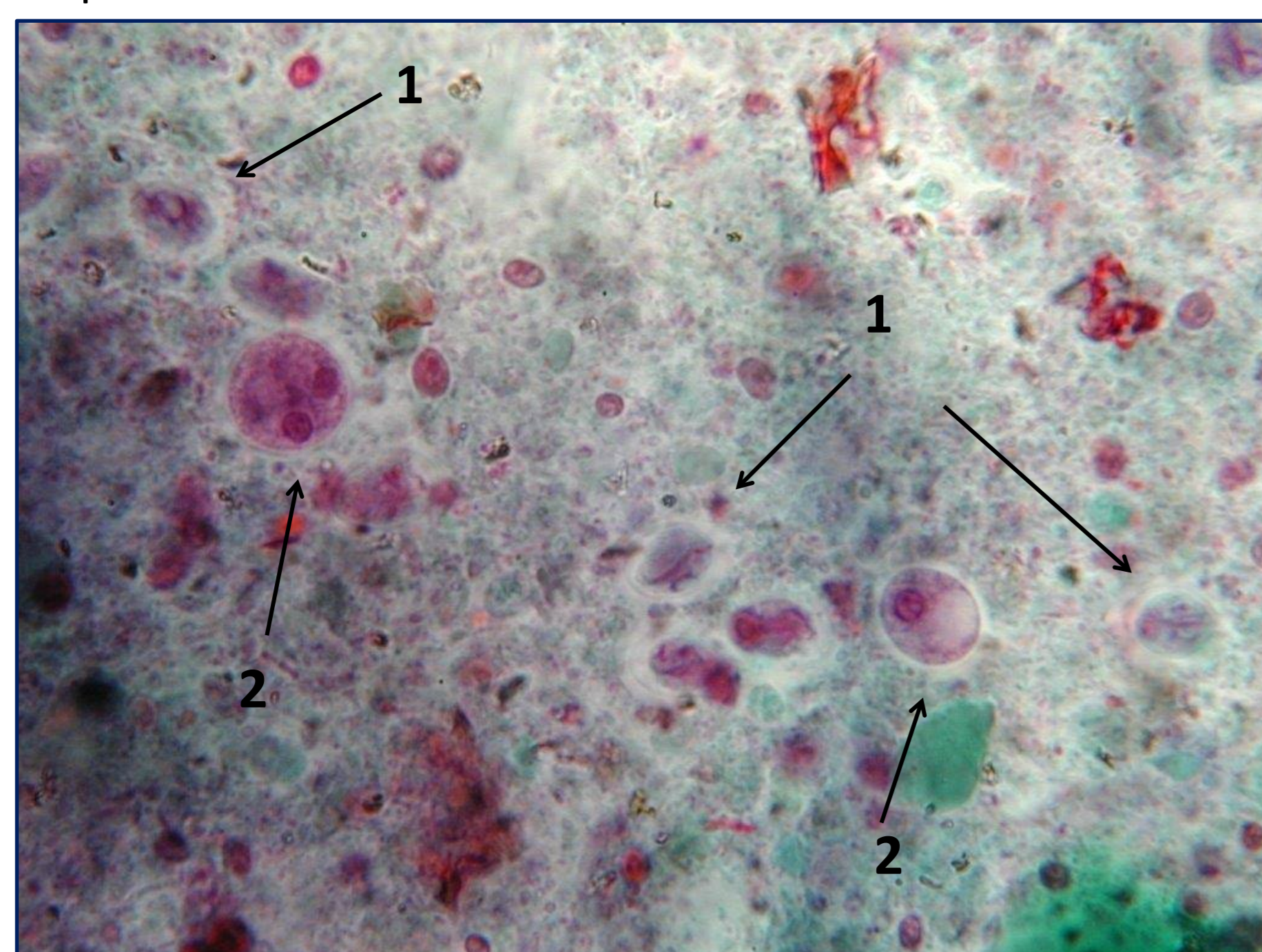
Cyclospora cayentanensis, oocysta prvoka, 10 μm , acidorezistentní barvení (N – neobarvená oocysta), stolice, import JV Asie.



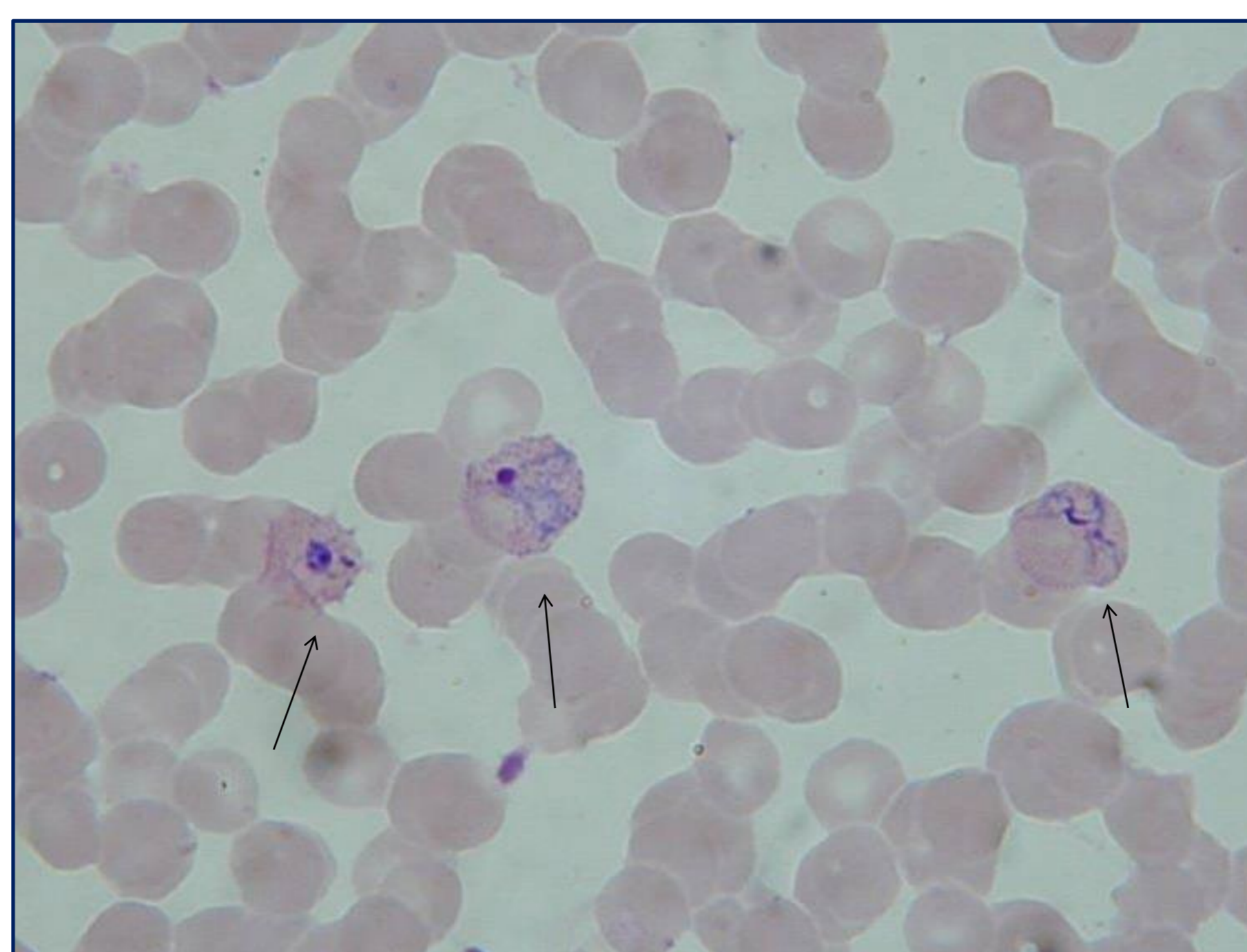
Cryptosporidium sp., oocysta prvoka, 4 μm , acidorezistentní barvení, stolice, HIV+.



Mikrosporidie susp., spory, 2x1 μm , Giemsa, stolice, HIV+.



Giardia intestinalis (1), cysta bičíkovce, 12 μm , *Entamoeba dispar* (2), cysta měňavky, 15 μm , trichrom, stolice, autochtonní nákaza.



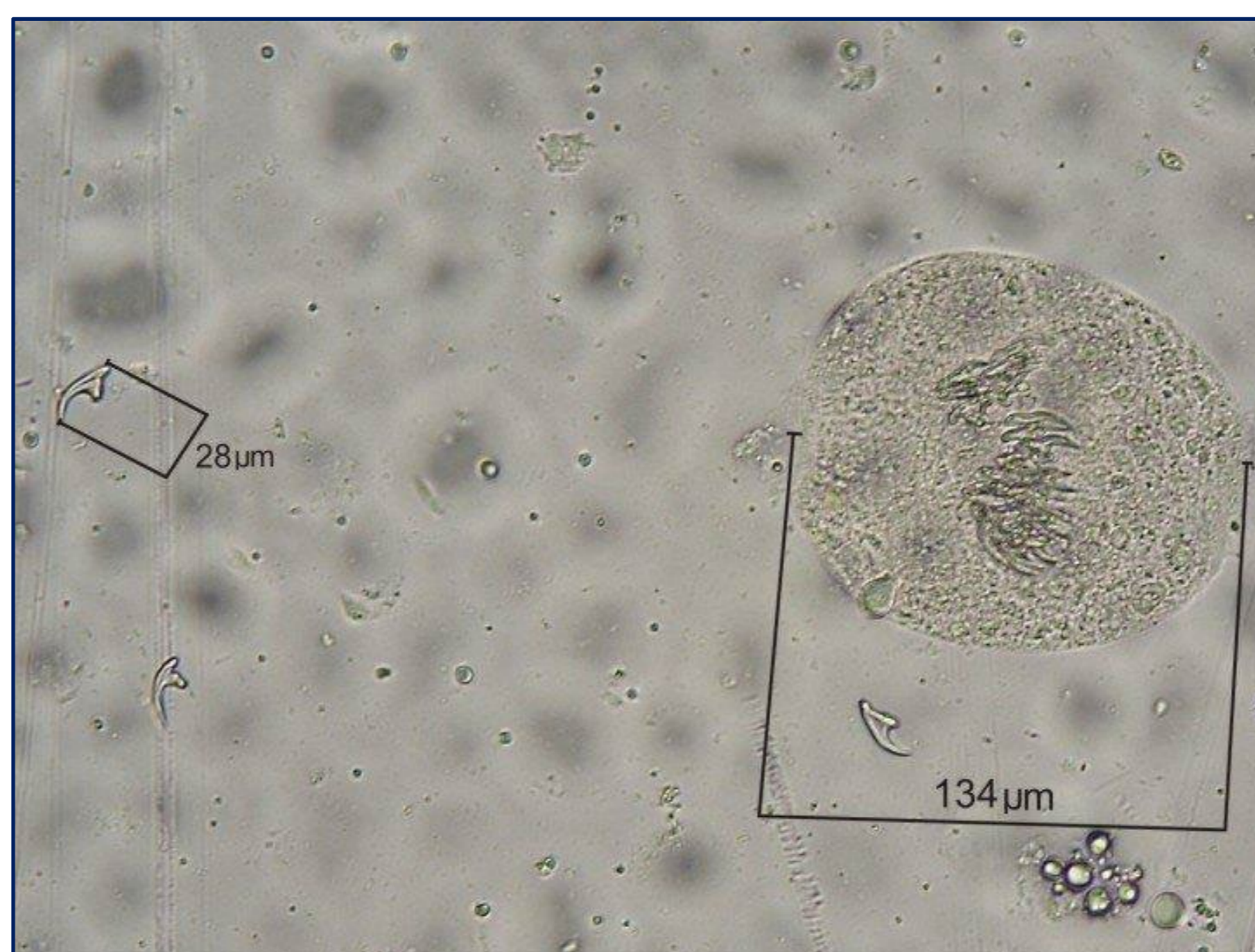
Plasmodium vivax, trofozoity, krevní roztěr, Giemsa, importovaná letištní malárie, Pákistán.



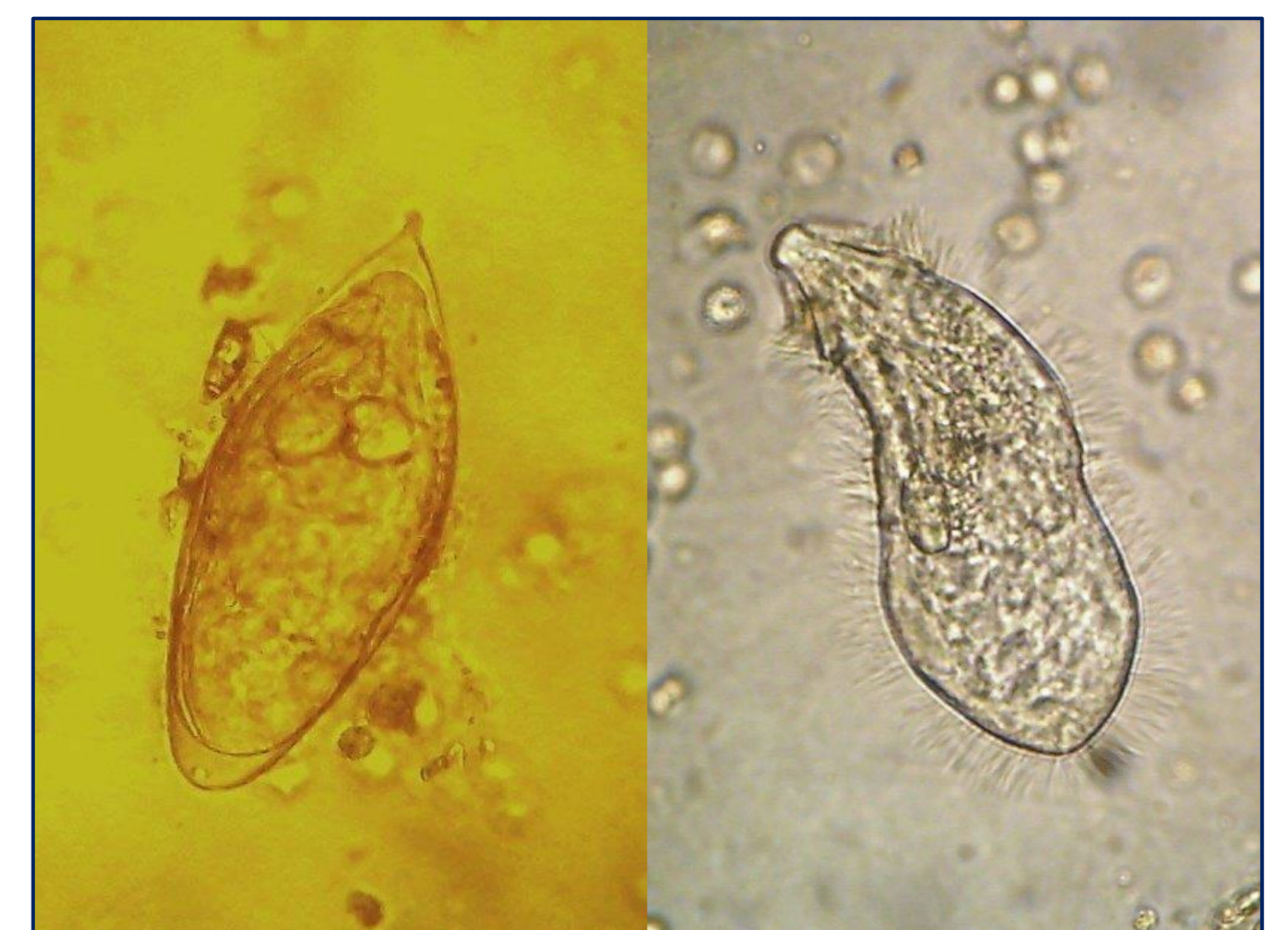
Acanthamoeba sp., trofozoit měňavky, asi 30 μm , kultivační vyšetření seškrabu oční rohovky, nativ.



Diphyllobothrium latum, (škulovec široký), část strobily, nativ, nákaza po konzumaci salátu se syrovým masem sladkovodní ryby.



Echinococcus granulosus (měchožil zhoubný – tasemnice), protoscolex a háčky z fertílní jaterní cysty (larvální stadium), nativ.



Schistosoma hematobium (krevnička močová – motolice), vajíčko a larva, moč, import, domorodec z Ghany.



Dermatobia hominis, larva mouchy, 8 mm, obligatorní kožní myiáza, import Střední Amerika (Belize, Guatemala).



Dermatobia hominis, larva mouchy, 8 mm, obligatorní kožní myiáza, import sever Jižní Ameriky.



Calliphoridae, moucha bzučivka bez určení druhu, stigmata larvy, fakultativní kožní myiáza v nekrotizované tkáni, bezdomovec.