



Hodnocení zdravotního stavu a subjektivního přístupu ke zdraví ve sledovaném souboru ostravské populace.

Předběžné výsledky grantového úkolu IGA MZ ČR č. NJ/6139-3.

A. Šplíchalová, H. Tomášková

H. Šlachtová, T. Machová



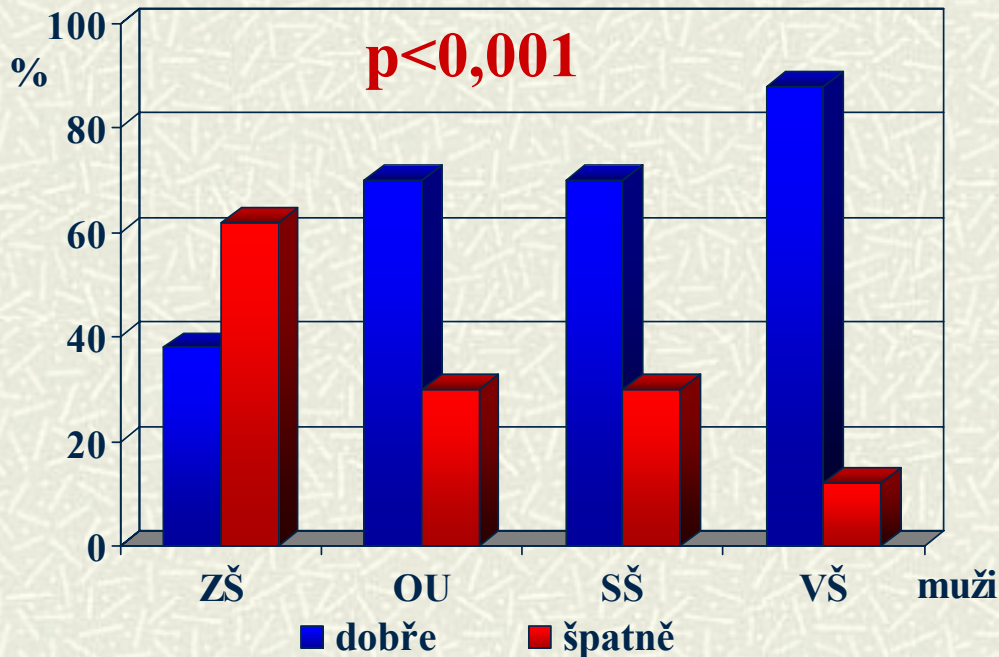
Subjektivní hodnocení zdravotního stavu

6% cítí se velmi dobře
21% cítí se dobře
48% vcelku dobře, přiměřeně věku

23% se má dlouhodobé zdravotní potíže
2% se cítí skutečně nemocen/a

75% se cítí dobře, přiměřeně věku

25% necítí se dobře, je nemocen/a



➔ Pohlaví NS

➔ Rodinný stav NS

➔ Věk ***

 Vzdělání ***

➔ Pracovní aktivita ***

Závažná chronická onemocnění

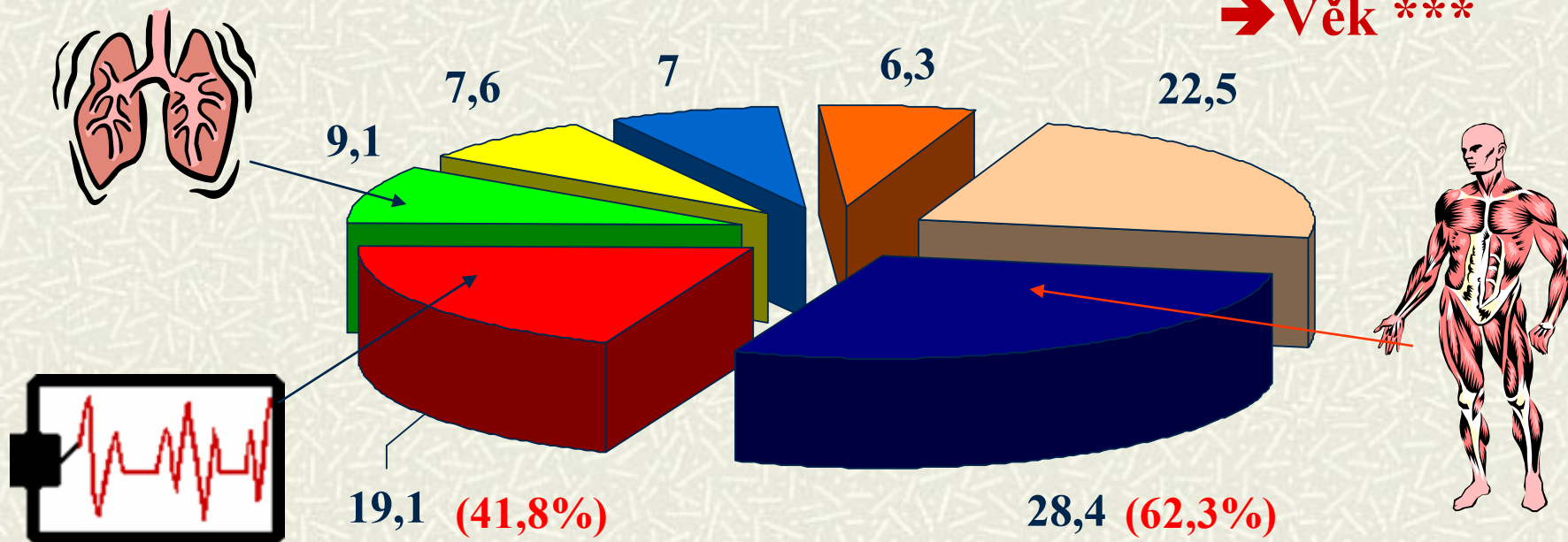
Trápí Vás nějaké závažné chronické onemocnění?

48% NE

52% ANO

➔ **Pohlaví ***
(muži více)

➔ **Věk *****



Pravidelné užívání léků

Pravidelné užívání léků na předpis:

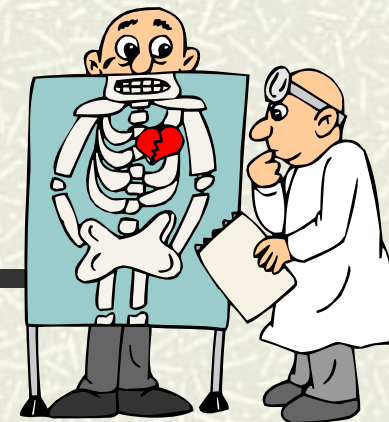
- ➔ 46,5% všech respondentů, ženy více (NS)
- ➔ 30% **udalo** chron. onemocnění – **neužívá** pravidelně léky
- ➔ 20% **neudalo** chron. onemocnění – **užívá** pravidelně léky

- Vzdělání – **ženy **** (VŠ méně) – muži NS
- Pracovní aktivita **muži *** ženy ***** (A méně)
- Rodinný stav NS

Pravidelné užívání léků bez předpisu:

- ➔ 13,5% léky proti bolesti - **ženy více ****
- ➔ 5,5% léky na uklidnění - pohlaví NS
- ➔ 3% léky na spaní - **ženy více ****

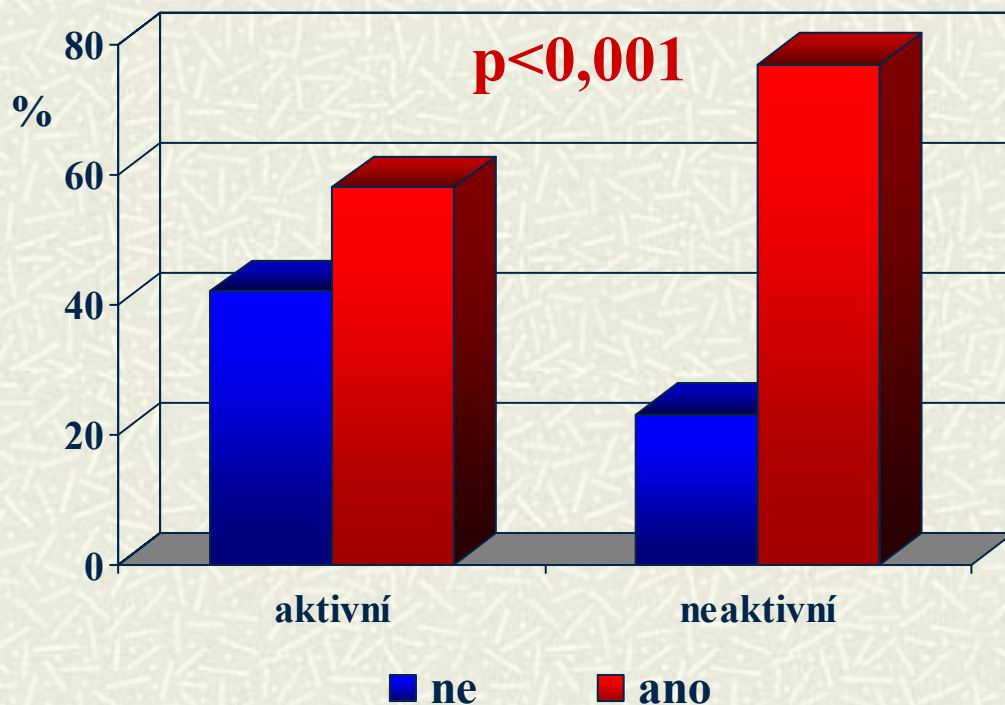
Přístup k řešení zdravotních potíží



Co děláte při objevení zdravotních potíží?

66% vyhledá lékařské ošetření
5% se radí s rodinou a přáteli

23% se léčí samo
4% jim nevěnuje pozornost



Pracovní aktivita ***

- ➔ **Vzdělání NS**
(s rostoucím vzděláním roste počet těch, kteří se léčí sami)
- ➔ **Rodinný stav NS**

Preventivní prohlídky

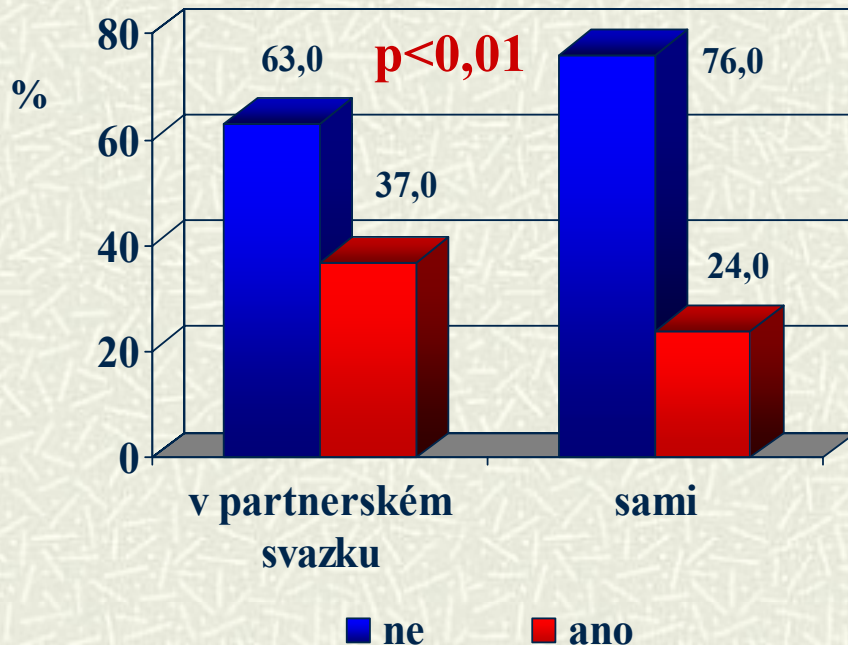


Z jakého důvodu navštěvujete Vašeho prakt. lékaře?

33% pravidelné preventivní prohlídky

63% jen v případě akutní (chronické) nemoci

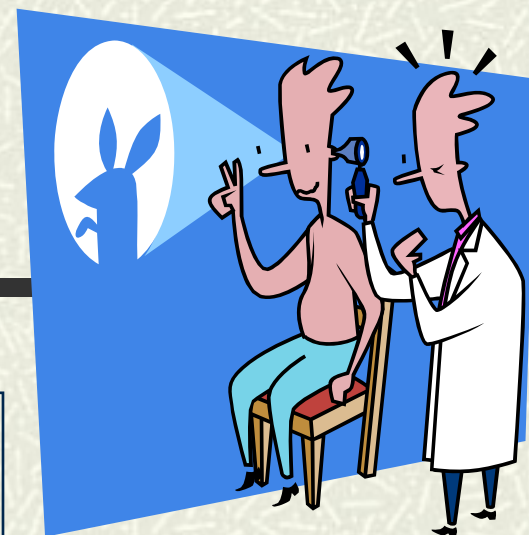
4% vůbec



→ Praktický lékař	52,2%
→ Závodní lékař	48,5%
→ Zubní lékař	75,6%
→ Gynekolog	70,5%

- **pohlaví *** (muži více PP)
- **pracovní aktivita *****
(aktivní více PP)
- **rodinný stav **** (osoby v partnerském svazku více PP)
- věk NS
- vzdělání NS

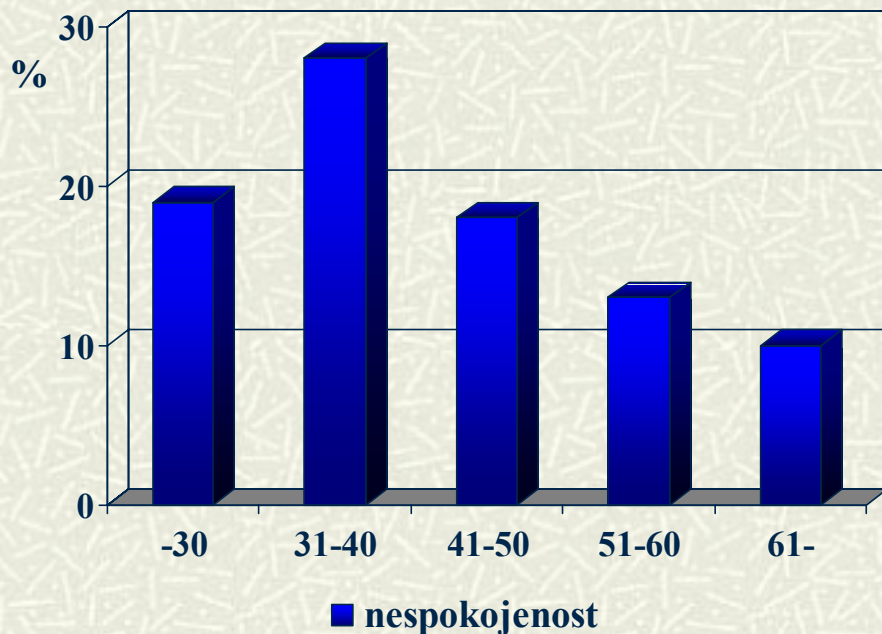
Spokojenost s úrovní lékařské péče



Jak jste spokojeni s úrovní lékařské péče?

Spokojeno 83%

Nespokojeno 17%



➔ Pohlaví

NS



Věk

**

(spokojenost roste s věkem)

➔ Vzdělání

NS

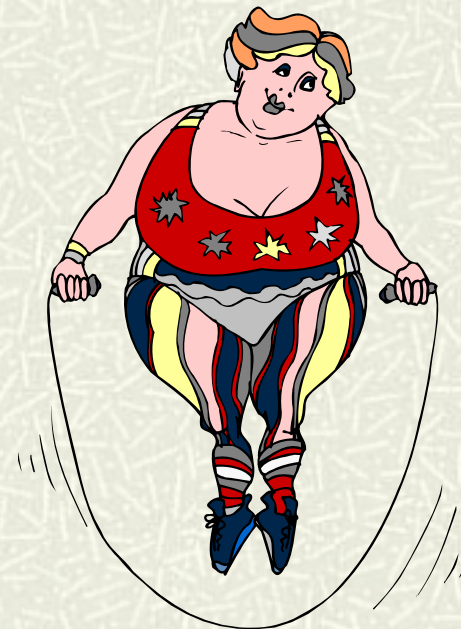
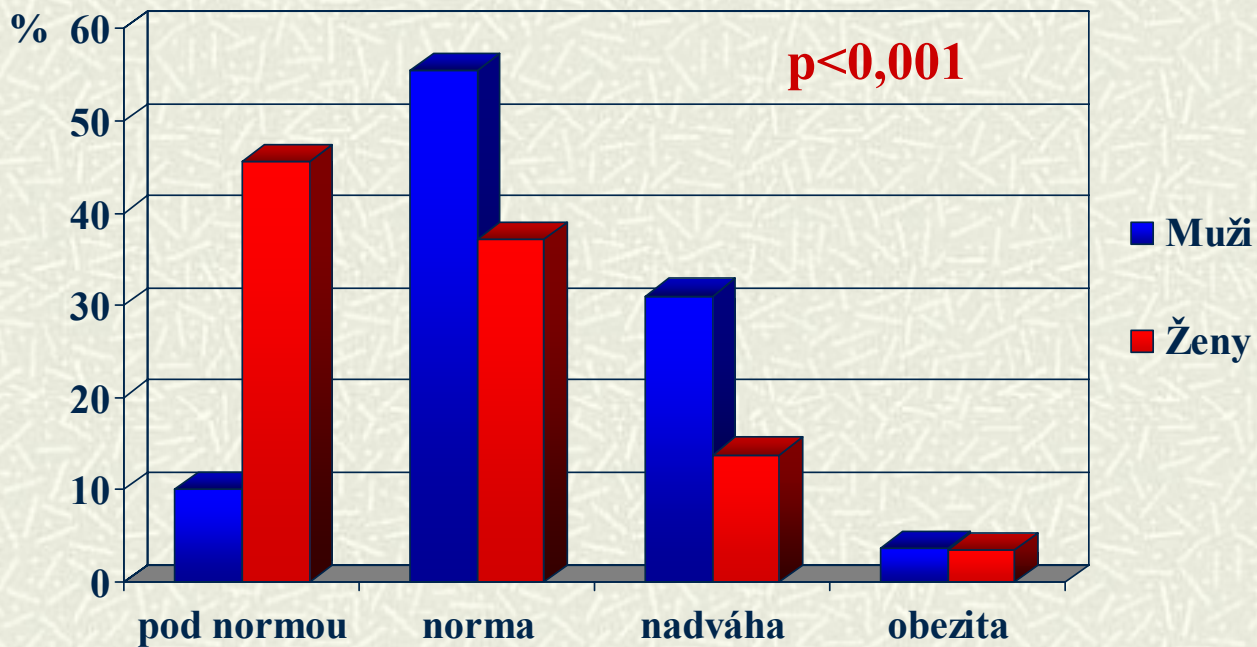
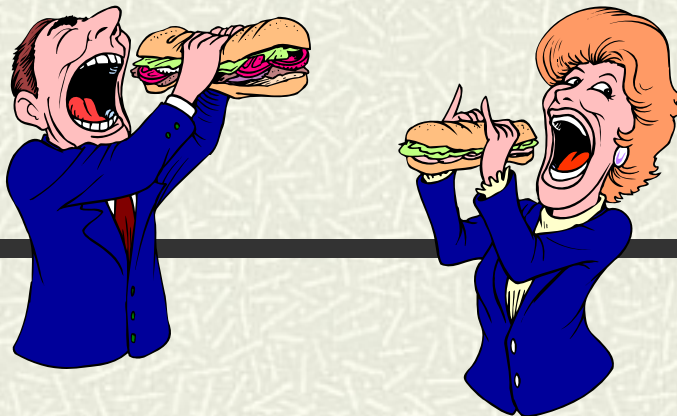
➔ Pracovní aktivita

NS

➔ Rodinný stav

NS

BMI



Udržování limitu hmotnosti - důvody

→ 60% respondentů se zabývá udržením nějakého limitu své hmotnosti - pohlaví ** (ženy více), věk - NS, BMI - NS

→ Jaké důvody Vás vedou k udržování limitu hmotnosti?



- pohlaví *** (Ž↑E; M↑Z)
- věk *** (s↑věkem ↓ E a↑Z)
- vzdělání * (s↑ vzděláním ↑E)
- prac. aktivita ***
(u aktivních převažují estetické důvody, u neakt. zdravotní)
- rodinný stav NS

Sledování informací o prospěšnosti nebo škodlivosti některých pokrmů

Sledujete informace o prospěšnosti nebo škodlivosti některých pokrmů?

ANO 75%

NE 25%

→ **pracovní aktivita *****

(neaktivní více)

→ **rodinný stav ***

(osoby v partn.svazku více)

→ **pohlaví *** (ženy více)**

→ **vzdělání NS**

Zdroje informací o prospěšnosti nebo škodlivosti některých pokrmů:

Sdělovací prostředky 55%

Odborná literatura, lékaři 47%

**Vlastní zkušenosti,
zkušenosti přátel a rod. příslušníků 45%**

Sledování informací o možnosti zlepšení zdravotního stavu

Sledujete informace zabývající se možnostmi zlepšení zdravotního stavu?

ANO 80%

NE 20%

→ **pohlaví *** (ženy více)

→ **vzdělání NS**

→ **pracovní aktivita *** (neaktivní více)

→ **rodinný stav NS**

Zdroje informací o možnosti zlepšení zdravotního stavu:

Odborná literatura, lékaři 58%

Sdělovací prostředky 56%

Zkušenosti přátel a rod. příslušníků 20%

Zdroje informací o možnosti zlepšení zdravotního stavu

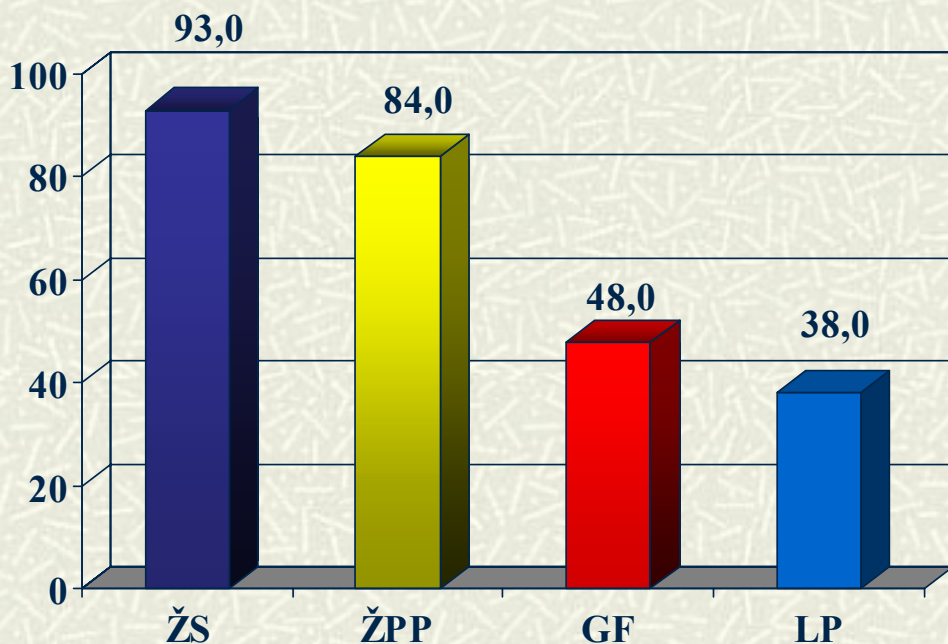
	Odborné zdroje	Sděl. prostř.	Neodborné z.
→ Pohlaví	*** (Ž)	** (Ž)	NS
→ Věk	*** (↑)	NS	NS
→ Vzdělání	NS	NS	* (↑)
→ Pracovní aktivita	** (N)	NS	NS
→ Rodinný stav	NS	NS	** (P)

Odborné zdroje-odborná literatura, lékaři

**Neodborné zdroje-vlastní zkušenosti,
zkušenosti přátel a rod. příslušníků**

Názory na ovlivnění zdravotního stavu populace

Co má podle Vašeho názoru vliv na zdravotní stav populace?



- Životní styl (NS)
- Životní a prac. prostředí
pohlaví * (Ž)
- Genetické faktory
pohlaví *** (Ž)
vzdělání *** (VŠ)
věk NS
prac. aktivita NS
rodinný stav NS
- Úroveň lékařské péče (NS)

Modelování

(zdravotní stav, rizikové chování, motivace...)

Chronické onemocnění

Subjektivně

Z

ne

dobře

N+

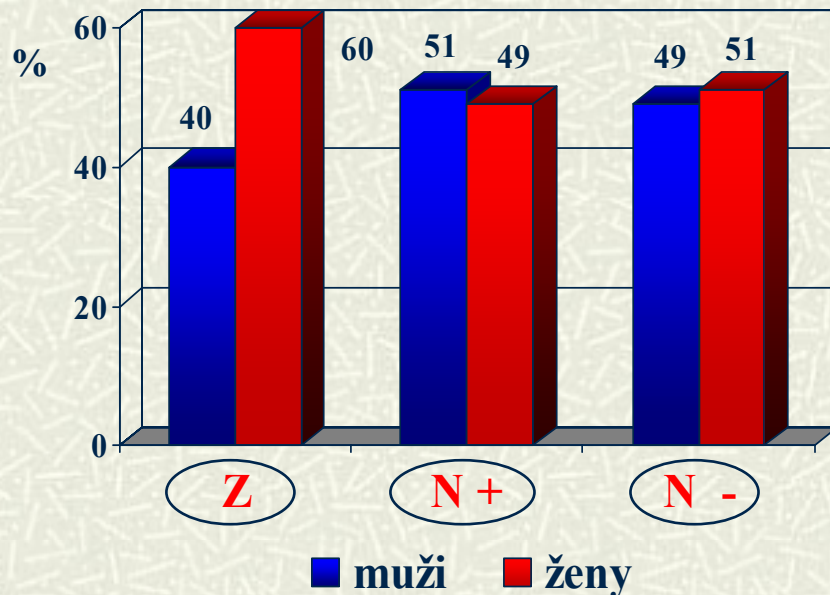
ano

špatně

N-

ano

dobře



→ Spokojenost s úrovní LP
(N-,Z, N+) NS

→ Nemocní více sledují informace
o škodlivosti některých pokrmů
než zdraví *

→ Zdrojem těchto informací:

- Z více přátelé a rodina *
- N více odborné zdroje ***

→ Nemocní více sledují informace
o možnostech zlepšení ZS *

→ Zdrojem těchto informací:

- Z více přátelé a rodina NS
- N více odborné zdroje ***

NS

Závěr

Aktuální informace o průběhu celého grantového úkolu jsou přístupné na internetové adrese:

www.khsova.cz/projekty/ses/index.htm



- ➔ **Pohlaví :** ženy udaly méně chronických onemocnění, více dbají o zdravou výživu a udržování limitu své hmotnosti, užívají více léků než muži, udávají polovinu volného času oproti mužům, což je spojeno s péčí o děti a domácnost
- ➔ **Věk:** starší lidé udávají vyšší výskyt chronických onemocnění, s nimiž je spojeno častější užívání léků a návštěvy lékaře, zdravěji se stravují, mají větší množství volného času, omezují kulturní život, ale zvyšují frekvenci kontaktů s přáteli
- ➔ **Vzdělání:** s rostoucím vzděláním se zlepšuje subjektivní hodnocení zdravotního stavu, u vzdělaných žen je nižší spotřeba léků, s úrovní vzdělání respondentů stoupá podíl aktivně prožitého volného času na úkor povinností spojených s domácími pracemi
- ➔ **Pracovně aktivní osoby** lépe hodnotily svůj zdravotní stav, užívají méně léků, udaly vyšší účast na preventivních prohlídkách, více dbají o udržování limitu své hmotnosti
- ➔ **Rodinný stav** – nejméně ze zkoumaných charakteristik ovlivňuje zdravotní stav a životní styl